

¿Cómo le hacemos frente a la desinformación?

Número 39 – Lunes, 19 de setiembre de 2022

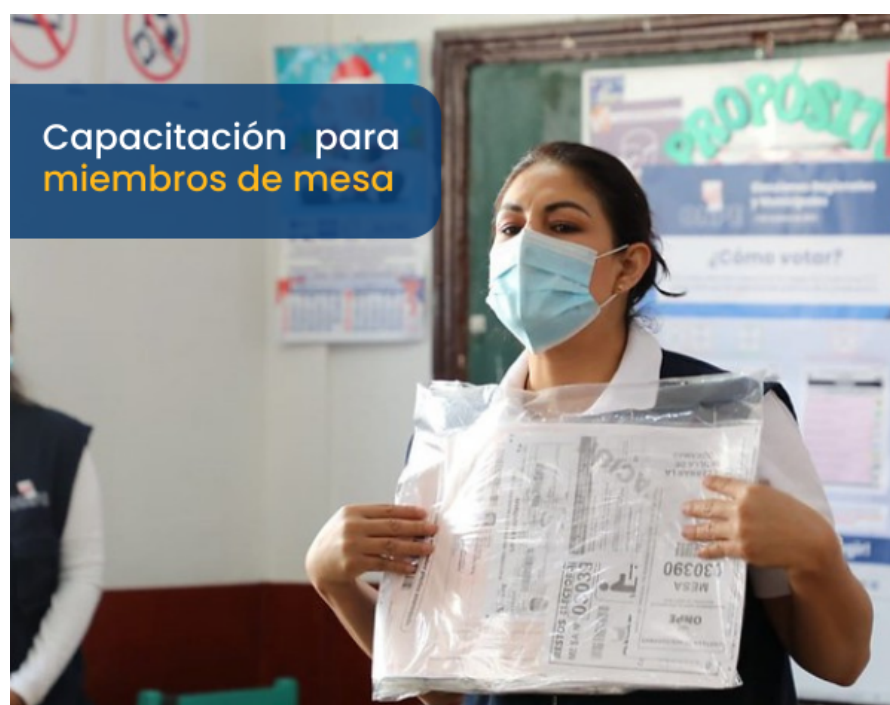
La difusión de noticias falsas o fake news se ha convertido en una práctica recurrente durante los procesos electorales. Estas desinforman a la ciudadanía y generan desconfianza entre electores/as, candidatos/as y autoridades. Por esa razón, ONPE implementó la iniciativa “#ONPEchequea”, una herramienta en la cual la ciudadanía podrá consultar la veracidad de la información difundida sobre procesos electorales en plataformas digitales.

En esta edición, encuentra lo que debes conocer sobre:

- ONPEchequea.
- La segunda jornada de capacitación a miembros de mesa.
- El protocolo de la ONPE para periodistas.
- Mapas interactivos sobre la franja electoral y nuestras oficinas distritales.
- Las actividades que realizó el jefe de la ONPE en La Libertad.

1

Asiste a la segunda jornada de capacitación a miembros de mesa



Este domingo 25 de setiembre, de 8:00 a. m. a 1:00 p. m., se realizará la segunda jornada de capacitación presencial a miembros de mesa, a nivel nacional. Al igual que en la primera jornada, las y los miembros de mesa recibirán la información necesaria para ejercer el cargo durante la instalación, el sufragio y el escrutinio.

- 📍 [Locales para la jornada de capacitación](#)
- 📰 [Nota de prensa](#)
- 👤 Para capacitarte virtualmente, ingresa a [ONPEduca](#)
- 📺 Video: [Conoce nuestra plataforma ONPEduca](#)

ONPEChequea



🔍 ¿Cómo funciona ONPEChequea?

Las y los especialistas en *Social Listening* y *Fact-checking* de la Subgerencia de Información y Comunicación Electoral de la ONPE realizan una rigurosa revisión de contenidos sobre las Elecciones Regionales y Municipales 2022 en redes sociales y medios digitales, confirmando su veracidad.

🔍 ¿Cómo puedo acceder a información de ONPEChequea?

Sigue nuestras cuentas oficiales en redes sociales para recibir información actualizada o busca el hashtag #ONPEChequea. También puedes [escribirnos por Whatsapp](#) (+51 995 802 465) y mantenerte al tanto con ONPEbot.

🔍 ¿Qué hago si recibo información dudosa sobre las Elecciones Regionales y Municipales 2022?

Comunícate con nosotros/as a través de nuestras redes sociales para reportarla y así iniciar el proceso de verificación. Ayudemos a identificar las noticias falsas y a combatir juntas y juntos la desinformación.

📌 Más recursos

- Video: [¿Cómo funciona #ONPEChequea?](#)
- Publicación: [¿Cómo los organismos electorales combatieron las noticias falsas en Perú y América Latina?](#)

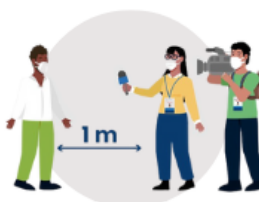
Periodista, ¡informa de manera segura!

En estas elecciones, las y los periodistas...



No deben interrumpir el desarrollo de la jornada electoral

Deben cumplir con las medidas de seguridad y prevención contra la COVID-19



Deben acreditarse en el Sistema de Acreditación de Medios de la ONPE

Las y los periodistas informan a la ciudadanía sobre el desarrollo de la jornada electoral, transmitiendo las noticias más relevantes desde los locales de votación y las oficinas de los organismos electorales. Por eso, la ONPE elaboró el "Protocolo de seguridad y prevención contra la COVID-19 para periodistas". En este protocolo se indican los tipos de acreditación para medios de comunicación y las medidas de seguridad y prevención contra la COVID-19.

■ ¿Cómo se realiza la acreditación de los medios?

- Las y los periodistas son registrados a través del Sistema de Acreditación de Medios (SAM) de la ONPE.

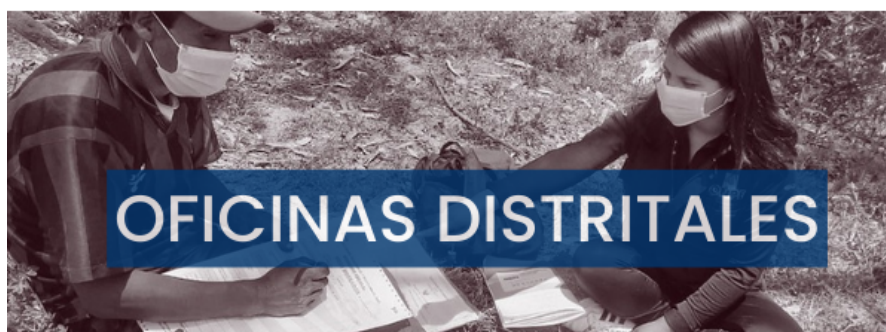
■ ¿Cómo funciona el Sistema de Acreditación de Medios (SAM)?

- La ONPE notifica a los medios de comunicación que pueden solicitar la acreditación de los periodistas, reporteros/as y camarógrafos/as que harán cobertura de la jornada electoral.
- Los medios interesados recibirán vía correo electrónico un enlace para el registro de su personal en el SAM.
- La ONPE corrobora los datos ingresados y acredita al personal registrado, enviando una credencial por correo electrónico en formato PDF.

📌 [Descarga nuestros protocolos de seguridad y prevención contra la COVID-19](#)

📌 [¡Visita las infografías de ONPE en Flickr](#) y comparte!

Nuevos mapas interactivos



 [Mapa interactivo sobre la franja electoral \(Ver aquí\)](#)

En este mapa encontrarás la lista de medios de comunicación que forman parte del plan de medios de la franja electoral del proceso en curso. Explora a nivel regional cuáles son los canales de TV y radios incluidos, así como su cobertura a nivel provincial.

 [Mapa interactivo sobre la ubicación de las oficinas distritales de la ONPE \(Ver aquí\)](#)

Elige un departamento o una provincia y encontrarás nuestra oficina distrital más cercana. Estamos en todo el país para atender tus inquietudes y capacitarte.

El jefe de la ONPE visitó Trujillo



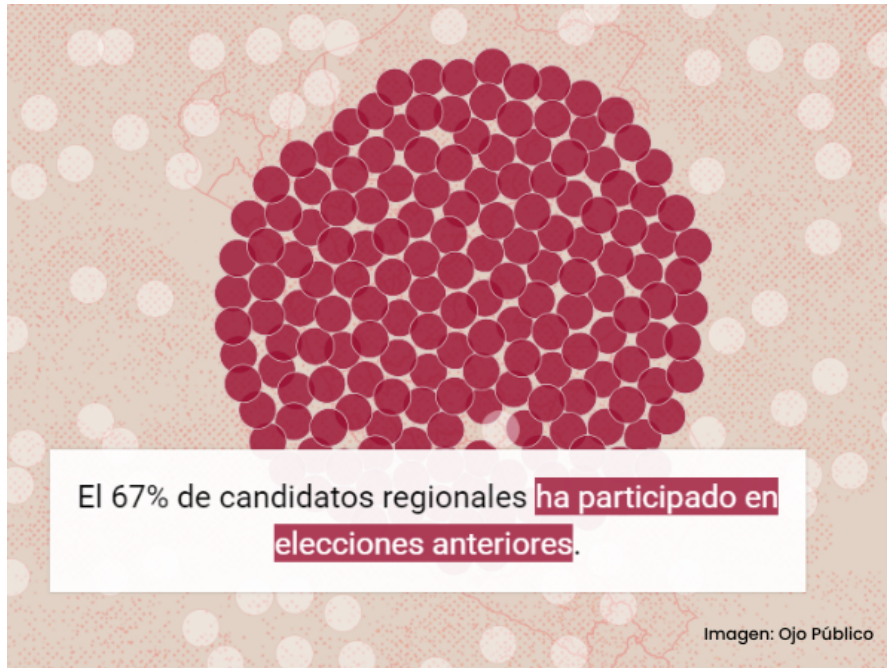
A pocos días de las Elecciones Regionales y Municipales, el jefe de la ONPE, Piero Corvetto Salinas, llegó a Trujillo para participar en un conversatorio al que fueron convocados representantes de organismos públicos, partidos políticos, movimientos

regionales y asociaciones civiles. Durante su visita de trabajo, el titular de la ONPE también supervisó la labor que están llevando a cabo las cuatro oficinas descentralizadas de procesos electorales (ODPE) que tienen a su cargo la organización de los comicios subnacionales en La Libertad.

- 📌 Resumen de la visita: [Hilo de Twitter](#)
- 📌 [Nota de prensa](#)

6

Recursos para electoras y electores




- 📌 [La inclusión en los planes de gobierno](#) (Jurado Nacional de Elecciones)
- 📌 [Consulta tu local de votación y si eres miembro de mesa](#) (ONPE)
- 📌 [En estas elecciones, tú tienes el control](#) (Contraloría General de la República)
- 📌 [Votu Regional](#) (IDEA Internacional, Transparencia y PNUD)
- 📌 [Bingo Electoral](#) (Ojo Público)
- 📌 [¿Qué puede hacer mi alcalde\(sa\)? Guía de competencias municipales para temas urbanos](#) (Lima Cómo Vamos y Ocupa tu calle)
- 📌 [Campaña audiovisual contra la desinformación](#) (Democracia Digital)




Si llegaste hasta aquí, esto es para ti:

 [Buzón de sugerencias y consultas.](#)

 Nuestros números anteriores ([en formato web y PDF](#)).

 Comparte este boletín a tus contactos de [Whatsapp](#).

 [Formulario para suscribirse.](#)

 **Cómo citarnos:**

Oficina Nacional de Procesos Electorales. (2022). Semanario Electoral. Núm. 39.

Este material se distribuye bajo la licencia Creative Commons de reconocimiento / No Comercial /
Compartir Igual 4.0 Internacional. Para ver una copia de esta licencia, visite
<https://creativecommons.org/licenses/by-nc-nd/4.0/deed.es>