

80 % de miembros de mesa tienen menos de 40 años

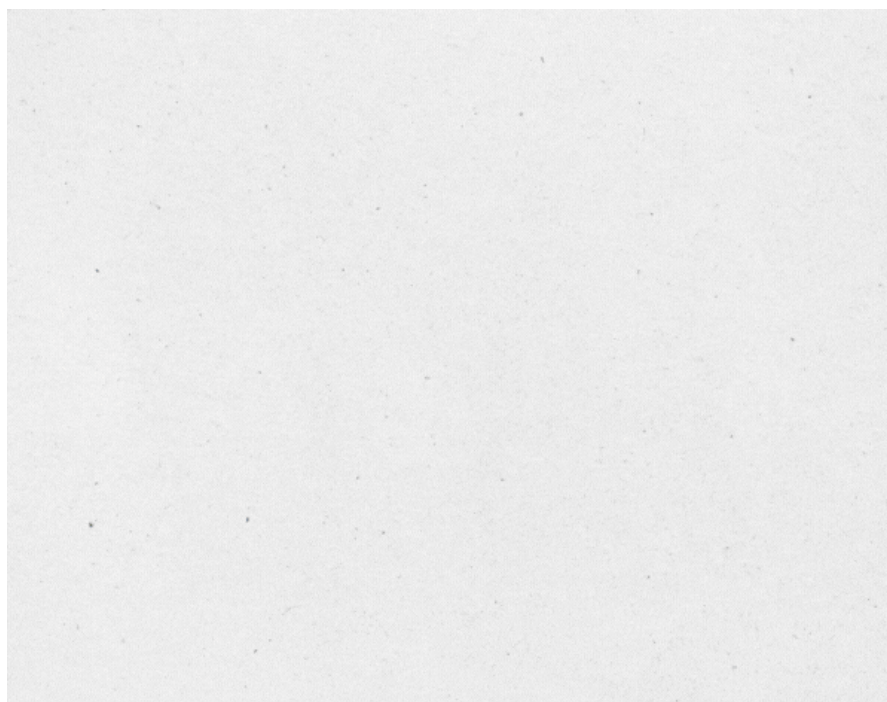
Número 32 - Lunes, 8 de agosto de 2022

¿Cuál es el perfil de las y los miembros de mesa en estas Elecciones Regionales y Municipales? A nivel nacional, la mayoría de ellos son jóvenes (entre 20 y 29 años) y con estudios básicos concluidos, y la diferencia entre el número de mujeres y hombres no es significativa. Estas tendencias nacionales, sin embargo, no reflejan el perfil de las y los miembros de mesa en algunos distritos de nuestro país. Por ejemplo, en distritos como Lampa, en Puno, la mayoría de ellos tienen más de 40 años. En esta edición, te ofrecemos una herramienta interactiva para conocer el perfil, a nivel distrital, de la ciudadanía sorteada para cumplir este rol.

Esta edición también incluye información sobre las actividades de organización del proceso electoral de estos días y una cita.

1

Este es el perfil de las y los miembros de mesa



¿Cómo son las y los miembros de mesa de tu distrito? Te presentamos el mapa interactivo de miembros de mesa, una herramienta para explorar las características sociodemográficas de la ciudadanía elegida para recibir y contar los votos en las próximas elecciones del 2 de octubre. Usa los filtros de distrito, provincia, departamento o tipo de cargo para conocer el perfil de las y los miembros de mesa a profundidad.

 [Mapa distrital de miembros de mesa](#)

Así continúa la organización de las elecciones



📌 ¿Conoces las listas de votantes colocadas fuera de cada mesa de votación y las que usan los/as miembros de mesa? Se llaman "relación de electores/as" y "lista de electores/as", respectivamente, y se imprimirán entre el primero y el 20 de agosto (ir a [nota de prensa](#) y [galería de fotos](#)).

📌 El 6 de agosto inició el envío de material de capacitación a diferentes partes del país (ir a [nota de prensa](#) y [galería de fotos](#)).

📌 El martes 9 de agosto, se sorteará entre los partidos políticos, o entre los movimientos regionales de cada región, la ubicación en las cédulas de sufragio. El sorteo entre partidos políticos se realizará en Lima y los sorteos entre movimientos regionales, en cada departamento ([Ver Resolución con instrucciones para el sorteo](#)).

Conoce por qué el Jefe de la ONPE visita diferentes partes del país



El primero de agosto el jefe de la ONPE, Piero Corvetto, viajó a la ciudad de Cusco, dando inicio a una serie de visitas descentralizadas que tienen como objetivo fortalecer la organización de las Elecciones Regionales y Municipales 2022. En cada visita, coordinará con las Fuerzas Armadas y la Policía Nacional del Perú, realizará acciones de supervisión y dialogará con la ciudadanía y los medios de comunicación.

 [Nota de prensa](#)

 [Galería fotográfica](#)

4


La cita




 [Fuente](#)


Si llegaste hasta aquí, esto es para ti:

 [Buzón de sugerencias y consultas.](#)

 Nuestros números anteriores ([en formato web y PDF](#)).

 Comparte este boletín a tus contactos de [Whatsapp](#).

 [Formulario para suscribirse.](#)

 **Cómo citarnos:**

Oficina Nacional de Procesos Electorales. (2022). Semanario Electoral. Núm. 32. <https://bit.ly/3P7BBFn>

Este material se distribuye bajo la licencia Creative Commons de reconocimiento / No Comercial / Compartir Igual 4.0 Internacional. Para ver una copia de esta licencia, visite <https://creativecommons.org/licenses/by-nc-nd/4.0/deed.es>