

INFORMATIVO ELECTORAL 6

Mujer y política

2020

GIEE

Subgerencia de
**Información e
Investigación
Electoral**


ONPE

OFICINA NACIONAL DE PROCESOS ELECTORALES

Representación y participación de las mujeres en los partidos políticos

El padrón electoral de las Elecciones Congresales Extraordinarias (ECE) 2020 indica que en el Perú el 50.36 %¹ del electorado son mujeres. En el país, si bien los índices de participación y representación política de la mujer han aumentado en las últimas dos décadas, no reflejan aún un escenario de paridad.

En 1995, la Convención de Beijing estableció la primera plataforma de trabajo dirigida a impulsar los derechos políticos de la mujer y su participación en la esfera pública a nivel global, así como la inclusión de las mujeres en la toma de decisiones de la esfera pública. Veinte años después, en el 2015, la ONU estableció diecisiete objetivos de desarrollo sostenible, siendo una de las metas del objetivo cinco “Asegurar la participación plena y efectiva de las mujeres y la igualdad de oportunidades de liderazgo a todos los niveles decisorios en la vida política, económica y pública”.

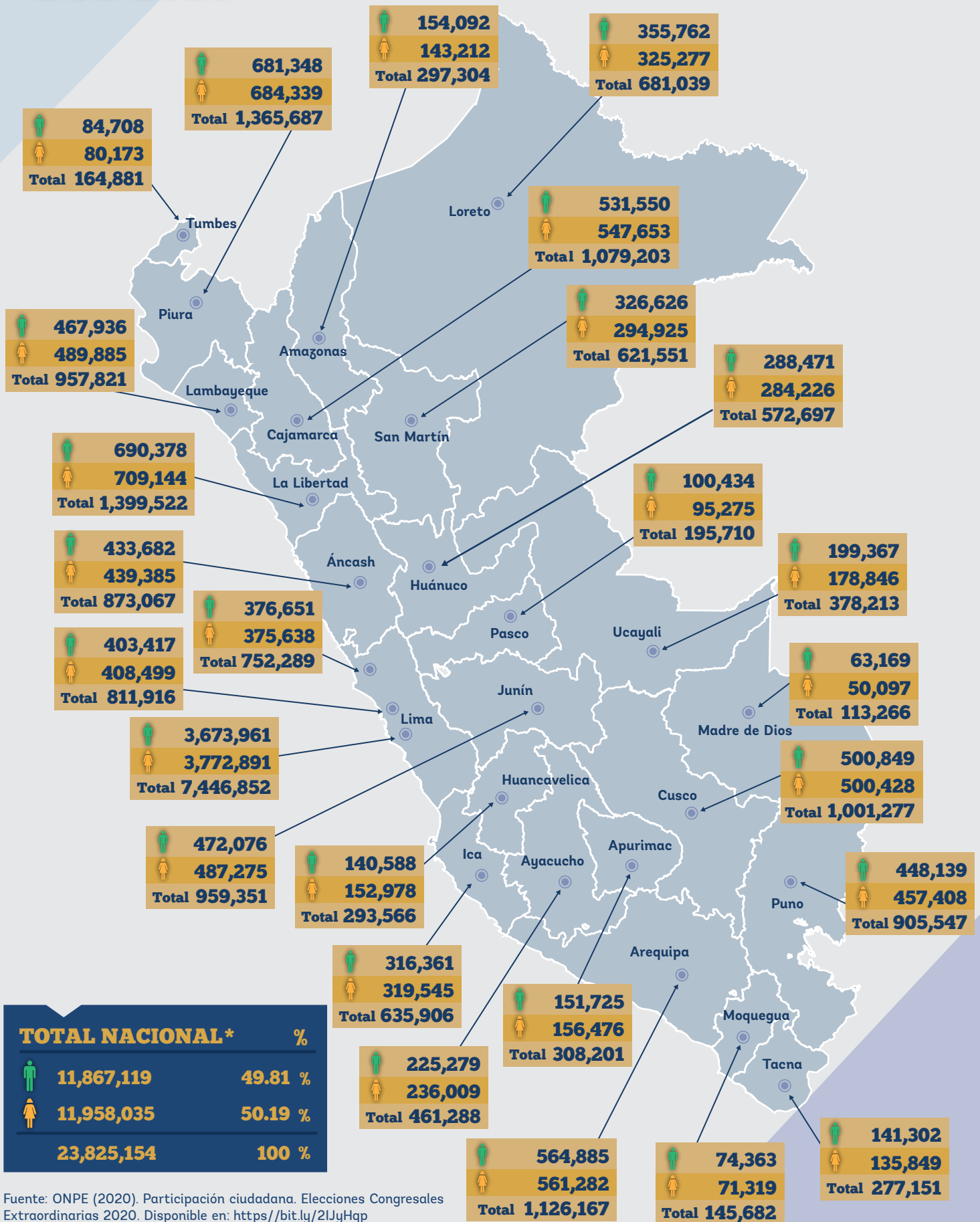
Los partidos políticos son las plataformas mediante las cuales las mujeres pueden obtener representación política a nivel nacional y subnacional. En ese sentido, representan un espacio inicial para lograr la paridad entre hombres y mujeres en participación y representación. Por esta razón, debe tomarse en cuenta la paridad de género en el diseño de los estatutos, la composición de secretarías de mujeres y la participación en las actividades partidarias dentro del partido.

El presente documento expone la cantidad de electores hábiles en el Perú para las ECE 2020, desagregando la presencia de las mujeres por región. De igual manera, realiza un análisis de los estatutos partidarios y un perfil de las mujeres militantes en los partidos políticos.



¹ Padrón electoral ECE 2020. Porcentaje incluye electoras en el extranjero.

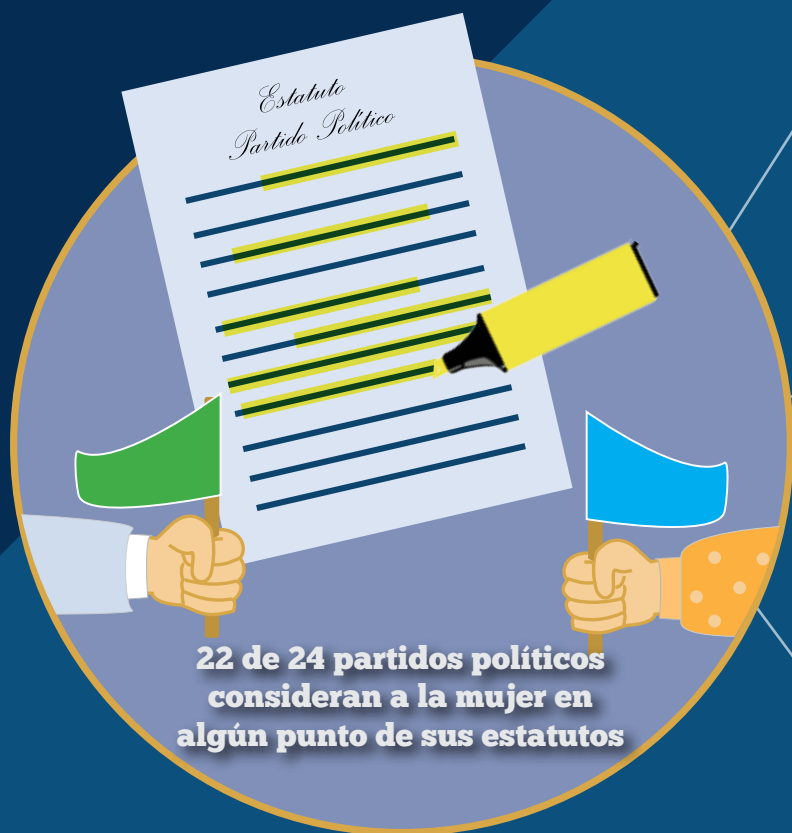
Número de electores(as) hábiles en el Perú ECE 2020



Fuente: ONPE (2020). Participación ciudadana. Elecciones Congresales Extraordinarias 2020. Disponible en: <https://bit.ly/2IJyHqP>

* El total nacional está en relación a los electores hábiles en el Perú para las ECE 2020.

Igualdad de género en los estatutos de los partidos políticos



10 Partidos políticos

Muestran compromiso con los principios de igualdad de género y/o no discriminación por sexo en sus estatutos.

16 Partidos políticos

Tienen unidades especializadas dentro su organización como: secretarías nacionales de la mujer, comisiones y/o comités de la mujer.

10 Partidos políticos

Señalan textualmente la participación de la mujer en la postulación a cargos partidarios y de elección popular.

Fuente: Registro de Organizaciones Políticas (ROP) -JNE - Estatutos (2016 - 2019).
Elaboración: Subgerencia de Información e Investigación Electoral (SGIIE)-ONPE.

MARCO LEGAL

- **Ley 26859 (1997)** Ley Orgánica de Elecciones, establece en el artículo 116 la obligatoriedad de incluir en las listas de candidatos para el congreso la representación de 25% de mujeres o varones.
- **Ley 27387 (2000)** Modifica la Ley de cuotas e incrementa la representación en las listas de candidatos al congreso a 30%.
- **Ley 28360 (2004)** extiende la cuota del 30% a la lista de candidatos al Parlamento Andino.
- **Ley 30996 (2019)** Ley de Reforma Política, establece una cuota de género del 40%, que se irá incrementando hasta llegar a la paridad en las elecciones del año 2031 y la alternancia a nivel de listas electorales al Congreso de la República.*

* Informe de Adjuntía N°001-2020-DP/ADM. Defensoría del Pueblo (2020).

Presencia de la mujer en los órganos directivos de los partidos políticos 2006-2019

Partidos políticos	2006		2011		2016		2019	
	♀	%F	♀	%F	♀	%F	♀	%F
Acción Popular	18	22.22%	19	31.67%	20	35.09%	24	40.00%
Agrupación Independiente Sí Cumple	6	25.00%	3	21.43%	-	-	-	-
Alianza para el Progreso	4	30.77%	9	37.50%	8	27.59%	12	34.29%
Avanza País-Partido de Integración Social	2	12.50%	-	-	-	-	5	17.86%
Cambio Radical	-	-	4	36.36%	-	-	-	-
Con Fuerza Perú	221	44.92%	-	-	-	-	-	-
Democracia Directa	-	-	-	-	2	15.38%	2	16.67%
Despertar Nacional	4	21.05%	2	28.57%	-	-	-	-
El Frente Amplio por Justicia, Vida y Libertad	-	-	-	-	11	26.83%	11	32.35%
Frente Esperanza	-	-	-	-	1	8.33%	-	-
Frente Independiente Moralizador	4	8.89%	-	-	-	-	-	-
Frente Popular Agrícola FIA del Perú-FREPAP	10	32.26%	12	31.58%	17	43.59%	19	48.72%
Fuerza Democrática	1	5.26%	-	-	-	-	-	-
Fuerza Nacional	91	25.42%	82	25.23%	-	-	-	-
Fuerza Popular	-	-	12	40.00%	9	28.13%	10	40.00%
Justicia, Tecnología, Ecología	-	-	6	42.86%	-	-	-	-
Movimiento Nueva Izquierda	29	27.88%	7	31.82%	-	-	-	-
Nueva Mayoría	5	38.46%	6	50.00%	-	-	-	-
Participación Popular	-	-	8	23.53%	-	-	-	-
Partido Aprista Peruano	8	13.79%	3	7.89%	4	10.00%	1	10.00%
Partido Democrático Somos Perú	18	16.67%	18	24.66%	16	25.00%	20	28.17%
Partido Descentralista Fuerza Social	-	-	15	57.69%	-	-	-	-
Partido Humanista Peruano	5	23.81%	9	29.03%	9	33.33%	7	21.88%
Partido Justicia Nacional	11	20.00%	-	-	-	-	-	-
Partido Morado	-	-	-	-	-	-	10	34.48%



Partidos políticos	2006		2011		2016		2019	
	♀	%F	♀	%F	♀	%F	♀	%F
Partido Nacionalista Peruano	5	38.46%	4	33.33%	4	26.67%	3	15.79%
Partido Político Adelante	6	16.67%	6	19.35%	-	-	-	-
Partido Político Orden	-	-	-	-	7	31.82%	-	-
Partido Popular Cristiano	18	19.57%	14	25.00%	13	27.08%	17	34.69%
Partido por la Democracia Social-Compromiso Perú	114	41.01%	-	-	-	-	-	-
Partido Reconstrucción Democrática	7	58.33%	-	-	-	-	-	-
Partido Renacimiento Andino	37	21.39%	-	-	-	-	-	-
Partido Socialista	68	30.77%	-	-	-	-	-	-
Perú Ahora	39	27.86%	-	-	-	-	-	-
Perú Libertario	-	-	-	-	5	25.00%	9	32.14%
Perú Nación	-	-	-	-	1	5.26%	2	9.52%
Perú Patria Segura	3	27.27%	4	23.53%	3	18.75%	5	23.81%
Perú Posible	36	15.72%	32	17.30%	35	21.08%	-	-
Peruanos por el Cambio	-	-	-	-	7	16.67%	6	14.63%
Podemos por el Progreso del Perú	-	-	-	-	-	-	9	29.03%
Progresando Perú	-	-	-	-	3	27.27%	-	-
Progreseemos Perú	5	33.33%	-	-	-	-	-	-
Proyecto País	5	13.89%	-	-	-	-	-	-
Renovación Nacional	6	18.18%	7	22.58%	-	-	-	-
Restauración Nacional	1	11.11%	1	5.56%	3	15.79%	10	43.48%
Resurgimiento Peruano	6	27.27%	-	-	-	-	-	-
Siempre Unidos	7	36.84%	6	30.00%	6	31.58%	7	36.84%
Solidaridad Nacional	-	-	-	-	4	28.57%	1	14.29%
Todos por el Perú	4	16.00%	11	25.00%	4	13.79%	10	27.78%
Unión por el Perú	11	34.38%	12	36.36%	13	41.94%	14	40.00%
Vamos Perú	-	-	-	-	2	8.00%	5	21.74%
Y se Llama Perú	140	61.67%	-	-	-	-	-	-
TOTAL	955	30.90%	312	25.81%	207	24.35%	219	30.08%

Fuente: Registro de Organizaciones Políticas (ROP) - JNE.

Elaboración: Subgerencia de Información e Investigación Electoral (SGIIE) - ONPE.

Porcentaje de mujeres inscritas en los partidos políticos 2006-2019

Partidos políticos	2006		2011		2016		2019	
	♀	%F	♀	%F	♀	%F	♀	%F
Acción Popular	70,538	46.09%	82,822	46.96%	91,149	47.89%	110,950	48.65%
Agrupación Independiente Sí Cumple	5,731	46.72%	4,108	44.72%	-	-	-	-
Alianza para el Progreso	39,664	53.73%	62,519	54.00%	64,283	52.12%	115,277	51.69%
Avanza País-Partido de Integración Social	2,906	43.46%	-	-	-	-	2,707	46.90%
Cambio Radical	2,241	49.93%	1,672	46.46%	-	-	-	-
Con Fuerza Perú	5,020	46.96%	-	-	-	-	-	-
Democracia Directa	-	-	-	-	2,755	34.24%	4,300	37.14%
Despertar Nacional	2,676	44.79%	3,733	47.08%	-	-	-	-
El Frente Amplio por Justicia, Vida y Libertad	-	-	-	-	1,849	44.06%	2,605	41.40%
Frente Esperanza	-	-	-	-	2,430	53.25%	-	-
Frente Independiente Moralizador	3,294	43.47%	-	-	-	-	-	-
Frente Popular Agrícola FIA del Perú- FREPAP	3,866	44.92%	14,518	50.15%	10,210	55.13%	22,374	54.18%
Fuerza Democrática	4,867	42.36%	-	-	-	-	-	-
Fuerza Nacional	5,320	37.42%	3,192	36.39%	-	-	-	-
Fuerza Popular	-	-	2,260	53.34%	4,232	55.85%	4,161	56.40%
Juntos por el Perú	1,942	41.90%	3,432	45.82%	3,826	46.69%	4,395	46.76%
Justicia, Tecnología, Ecología	-	-	2,700	50.16%	-	-	-	-
Movimiento Nueva Izquierda	5,717	34.53%	2,109	38.70%	-	-	-	-
Nueva Mayoría	3,260	48.67%	3,193	49.25%	-	-	-	-
Participación Popular	-	-	5,587	55.91%	-	-	-	-
Partido Aprista Peruano	3,406	39.63%	92,314	40.17%	89,014	40.85%	89,423	41.64%
Partido Democrático Somos Perú	30,337	47.62%	33,942	47.74%	54,927	49.62%	73,003	49.75%
Partido Descentralista Fuerza Social	-	-	3,268	50.37%	-	-	-	-
Partido Justicia Nacional	4,238	41.35%	-	-	-	-	-	-
Partido Morado	-	-	-	-	-	-	4,016	47.90%

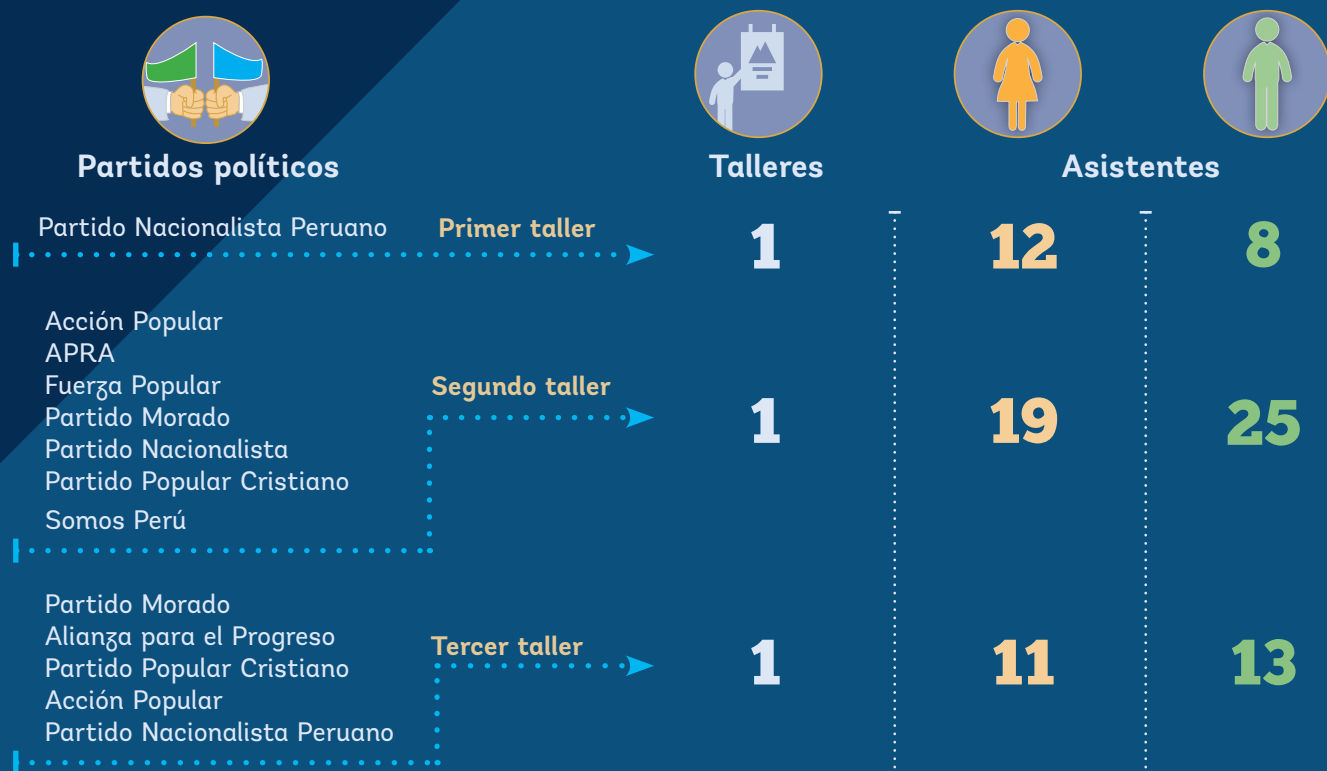


Partidos políticos	2006		2011		2016		2019	
	♀	%F	♀	%F	♀	%F	♀	%F
Partido Nacionalista Peruano	2,573	31.68%	35,995	37.47%	94,444	39.65%	92,007	40.09%
Partido Político Adelante	2,417	43.52%	3,093	43.66%	-	-	-	-
Partido Político Orden	-	-	-	-	2,819	57.13%	-	-
Partido Popular Cristiano	77,500	50.89%	139,662	53.62%	147,601	54.02%	144,470	54.34%
Partido por la Democracia Social-Compromiso Perú	4,444	48.29%	-	-	-	-	-	-
Partido Reconstrucción Democrática	2,438	46.55%	-	-	-	-	-	-
Partido Renacimiento Andino	2,426	40.72%	-	-	-	-	-	-
Partido Socialista	5,154	41.47%	-	-	-	-	-	-
Perú Ahora	3,498	48.50%	-	-	-	-	-	-
Perú Libertario	-	-	-	-	2,906	56.00%	5,005	51.38%
Perú Nación	-	-	-	-	2,449	55.23%	4,641	54.14%
Perú Patria Segura	4,082	44.86%	6,898	47.62%	9,943	49.77%	10,496	50.12%
Perú Posible	40,663	41.56%	70,213	42.36%	71,203	43.25%	-	-
Peruanos por el Cambio	-	-	-	-	4,009	51.74%	4,042	51.95%
Podemos por el Progreso del Perú	-	-	-	-	-	-	3,535	55.61%
Progresando Perú	-	-	-	-	4,040	65.89%	-	-
Progreseemos Perú	4,183	47.93%	-	-	-	-	-	-
Proyecto País	2,446	43.08%	-	-	-	-	-	-
Renovación Nacional	2,211	46.67%	1,887	46.15%	-	-	-	-
Restauración Nacional	3,094	47.26%	10,889	52.47%	13,490	51.98%	14,040	52.52%
Resurgimiento Peruano	2,922	38.91%	-	-	-	-	-	-
Siempre Unidos	5,829	45.28%	3,631	46.42%	3,565	47.09%	4,492	47.97%
Solidaridad Nacional	4,189	46.57%	5,429	47.47%	10,224	50.35%	2,381	53.71%
Todos por el Perú	5,073	45.46%	4,836	45.27%	5,214	46.41%	9,108	47.46%
Unión por el Perú	8,371	41.82%	15,137	40.06%	18,207	41.24%	23,761	43.53%
Vamos Perú	-	-	-	-	12,734	55.25%	15,316	54.80%
Y se Llama Perú	21,430	75.93%	-	-	-	-	-	-
TOTAL	399,966	47.24%	619,039	46.42%	727,523	46.93%	766,505	48.10%

Fuente: Registro de Organizaciones Políticas (ROP) - JNE.

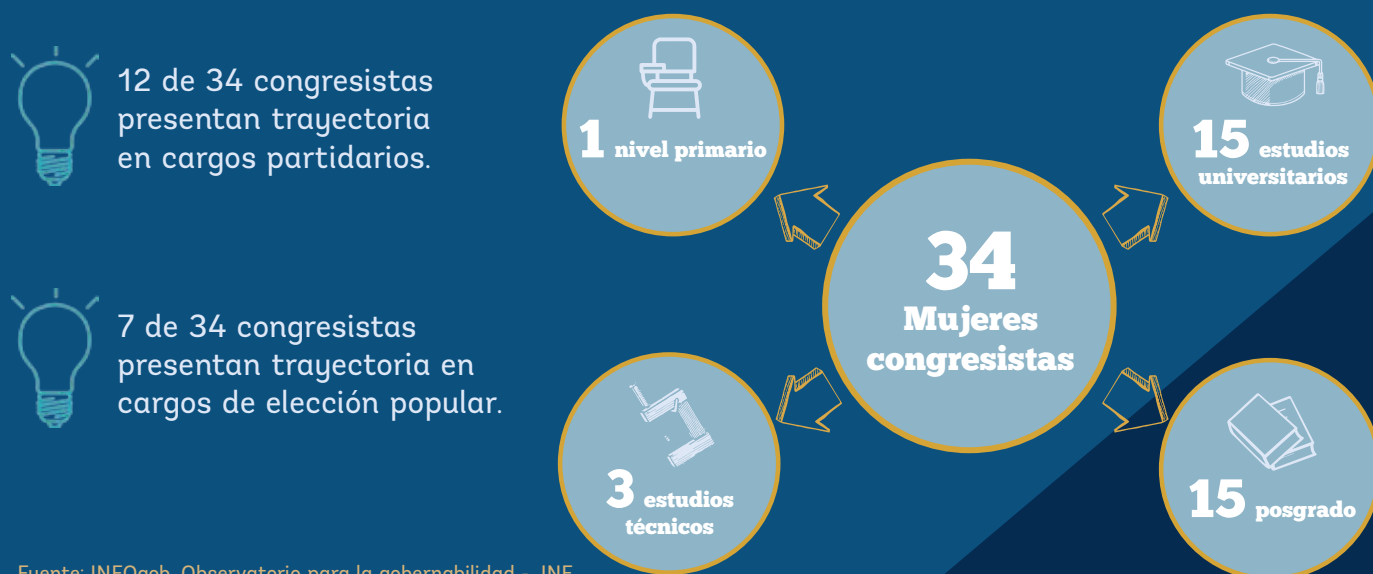
Elaboración: Subgerencia de Información e Investigación Electoral (SGIIE) -ONPE.

Talleres de educación electoral de la ONPE dirigidos a partidos políticos en Lima Metropolitana*



Fuente: Subgerencia de Formación y Capacitación Electoral (SGFCE)- ONPE 2019.

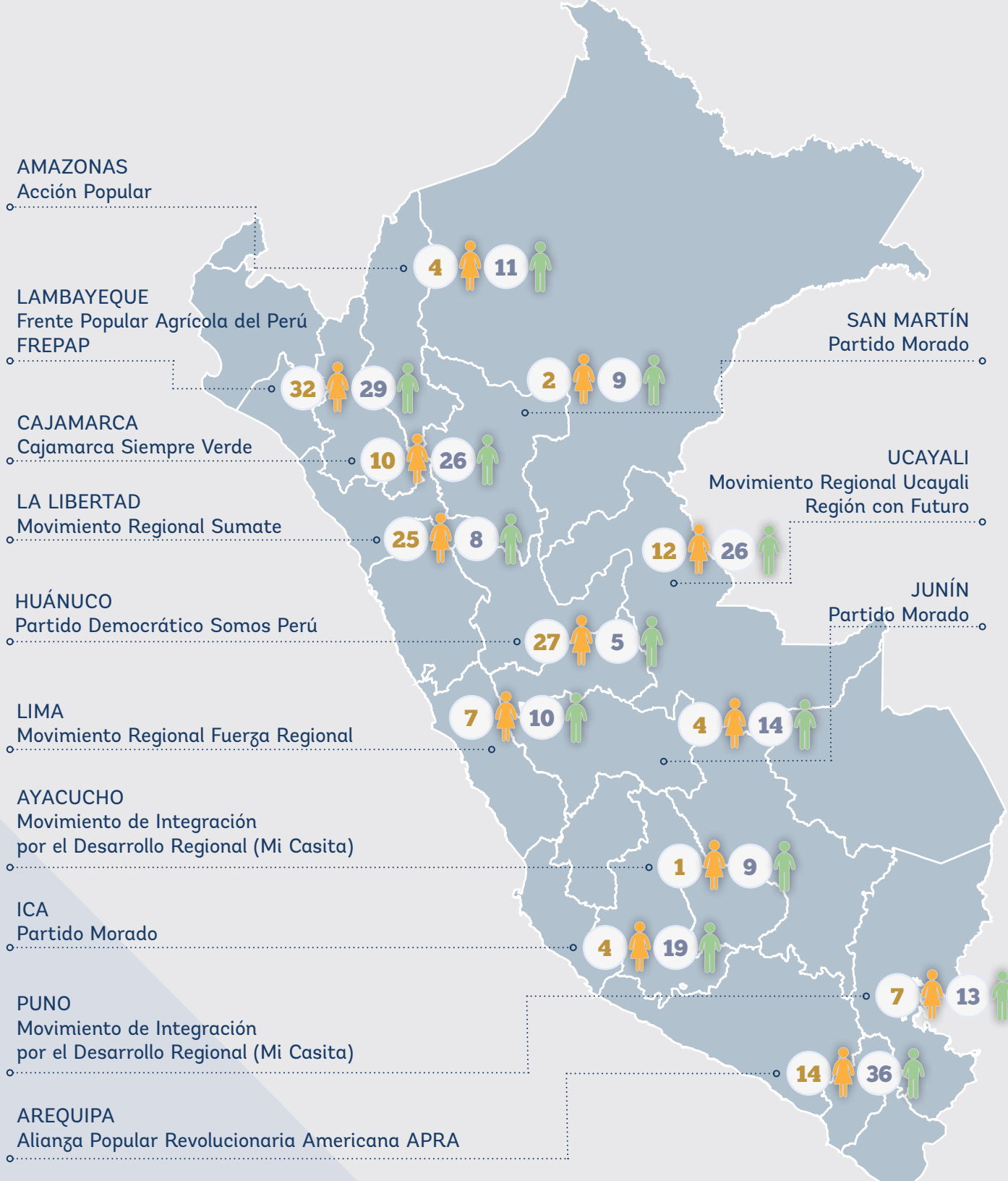
Perfil de las mujeres electas ECE 2020



Fuente: INFOgob. Observatorio para la gobernabilidad - JNE..
Elaboración: Subgerencia de Información e Investigación Electoral (SGIIE) - ONPE.

* Los talleres contemplaron el tema de igualdad de género, en ellos se promovió una mayor participación de mujeres en los espacios de toma de decisión dentro de los partidos políticos.





Asistentes a talleres de educación electoral de la ONPE dirigidos a organizaciones políticas en las regiones*



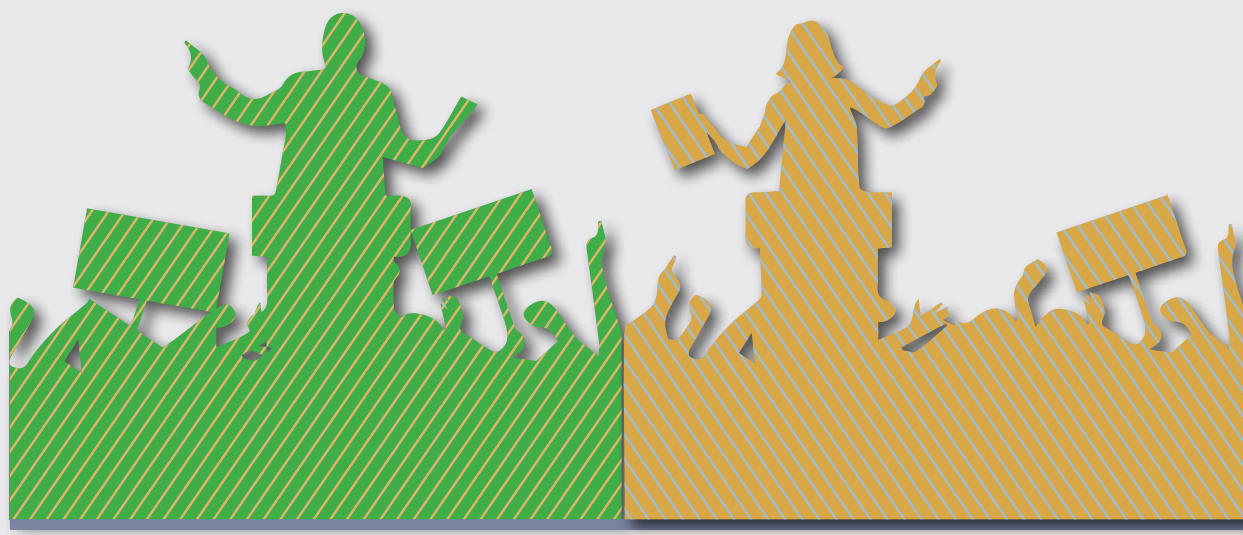
Fuente: Subgerencia de Formación y Capacitación Electoral (SGFCE) - ONPE 2019.

* Talleres solicitados a la ONPE que contemplaron el tema de igualdad de género, en ellos se promovió el incremento de la participación de las mujeres en la toma de decisión dentro de la organización política.

Proporción entre candidatos(as) por sexo ECE 2020

Partidos políticos			Partidos políticos		
Acción Popular	62.2%	37.8%	PPC	56.9%	43.1%
Alianza para el Progreso	54.4%	45.6%	Perú Libre	61.2%	38.8%
APRA	58.5%	41.5%	Perú Nación	59.4%	40.6%
Avanza País	66.0%	34.0%	Perú Patria Segura	60.6%	39.4%
Partido Político Contigo	63.3%	36.7%	Podemos Perú	61.6%	38.4%
Democracia Directa	61.3%	38.7%	Renacimiento Unido	62.3%	37.7%
Frente Amplio	60.0%	40.0%	Solidaridad Nacional	60.7%	39.3%
FREPAP	55.8%	44.2%	Somos Perú	58.2%	41.8%
Fuerza Popular	57.6%	42.4%	Unión por el Perú	60.4%	39.6%
Juntos por el Perú	57.6%	42.4%	Vamos Perú	60.0%	40.0%
Partido Morado	57.1%	42.9%	Total	59.6%	40.4%

Fuente: INFOgob. Observatorio para la gobernabilidad - JNE.
Elaboración: Subgerencia de Información e Investigación Electoral (SGIIE) - ONPE.





OFICINA NACIONAL DE PROCESOS ELECTORALES

Jr. Washington 1894 - Lima 1, Perú

Tel. 4170630

publicaciones@onpe.gob.pe

www.onpe.gob.pe



Escanéame