

Semanario electoral

ONPE

LUN MAR MIE JUE VIE

Lunes, 16 de mayo de 2022 | Número 19

Así se realizó la primera jornada de las Elecciones Internas 2022

En cumplimiento del cronograma electoral de las **Elecciones Internas 2022** previas a las Elecciones Regionales y Municipales, las afiliadas y los afiliados de 147 organizaciones políticas asistieron el día domingo 15 de mayo a sus locales de votación en una **jornada pacífica, segura y democrática**. El siguiente domingo 22 de mayo, votarán únicamente las delegadas y los delegados –elegidos el domingo 15 por las organizaciones políticas que optaron por la modalidad indirecta– para definir las candidaturas.

¡Ya lanzamos la plataforma "[Elige tu local de votación](#)" para las Elecciones Regionales y Municipales 2022! Recuerda que tienes hasta el 3 de junio para escoger locales cercanos a tu domicilio.

¡Gracias por seguirnos cada semana!

→ El significado de las elecciones internas

ONPE Elecciones Internas
15 y 22 de mayo de 2022

¿Por qué participaste en las Elecciones Internas 2022?

- Apurímac
- Amazonas
- Arequipa
- Callao
- Cusco
- Ica
- Iquitos
- La Libertad
- Lambayeque
- Lima
- San Martín
- Puno

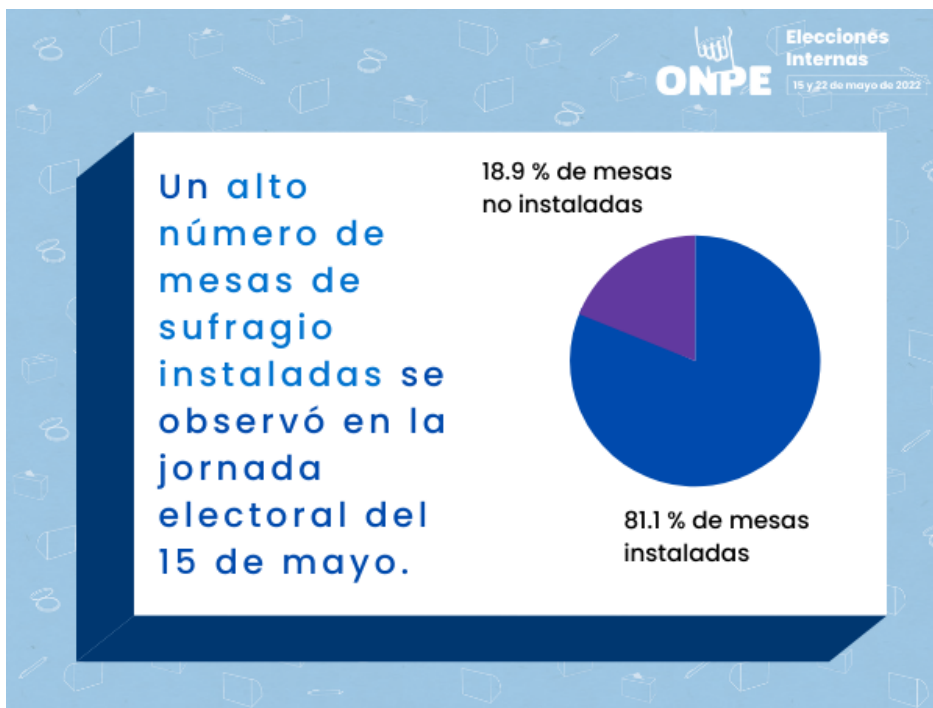
Participar en las elecciones internas no es obligatorio para las personas afiliadas. Conoce por qué

ellas y ellos participaron en la jornada electoral del último domingo.

- [Selección de testimonios: "Yo participo en las elecciones internas porque..."](#)
- [Jornada electoral del 15 de mayo: Galería fotográfica](#)

2

→ **Los primeros resultados de esta jornada**



Esta semana, recibirás una edición extraordinaria de Semanario Electoral con un reporte completo de los resultados de los resultados de las elecciones internas (domingo 15 de mayo).

- [Resultados oficiales - Elecciones Internas \(15 de mayo\)](#)
- [Mapa interactivo: Mesas de sufragio instaladas](#)

3

→ **¿Qué es la Solución Tecnológica de Apoyo al Escrutinio (STAE)?**



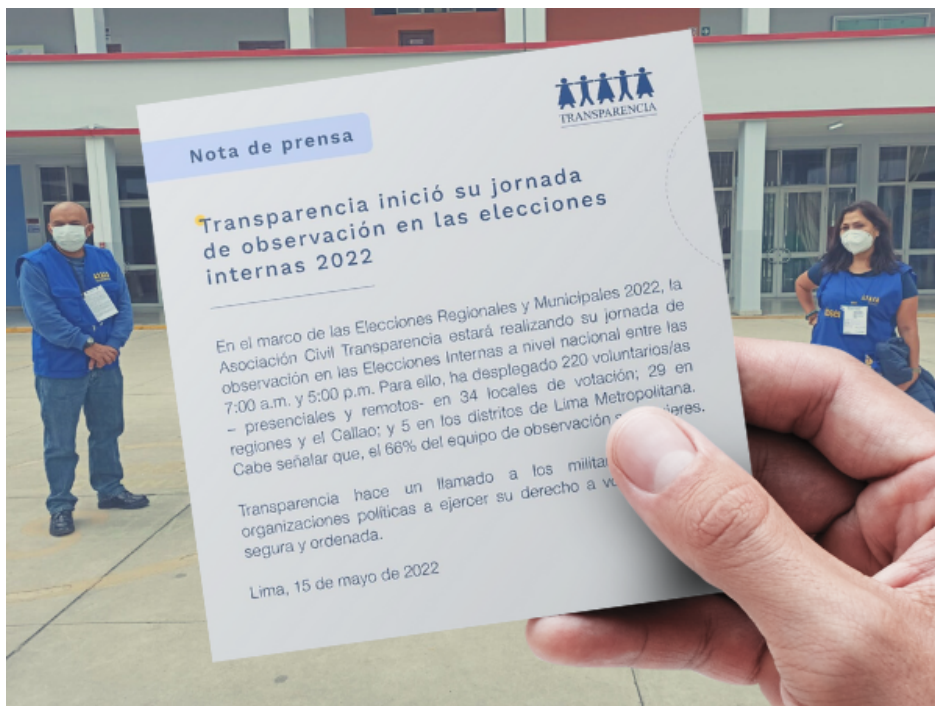
Gracias al alto porcentaje de mesas de sufragio que contaron con una solución tecnológica de asistencia a los miembros de mesa en el conteo de votos (STAE), venimos reportando en nuestro

portal institucional un elevado avance en el cómputo de los resultados.

- [Usó del STAE en Huancayo \(Video\)](#)
- [Registro fotográfico: Conteo de votos](#)
- [Más información](#)

4

→ La observación electoral en las elecciones internas



Más de 200 observadores(as) de la Asociación Civil Transparencia se movilaron a nivel nacional el último domingo. Felipe Chambergó, uno de ellos, destacó el buen desempeño del personal de la ONPE y señaló la baja participación de algunas organizaciones políticas.

- [Nota de prensa de Transparencia](#)

5


→ Que no se te pase la fecha: Elige tu local de votación para las Elecciones Regionales y Municipales 2022



Entre el 15 de mayo y el 3 de junio, deberás seleccionar tres locales de votación, ubicados en tu distrito, donde preferirías sufragar el 2 de octubre.

 [Plataforma: Elige tu local de votación](#)

 Videos tutoriales: Versión [para web](#) y [para móvil](#)

 [¿Ya viste nuestro spot?](#)

 [Más información](#)

6

→ **Podcast de la Revista Elecciones: Episodio 3** 



ONPE
PODCAST

Podcast de la
Revista
Elecciones

Revista Elecciones 22
Katherine Zegarra explica el sistema
electoral del Congreso peruano
16 may ONPE Oficial

Seguir

15 4:00


Spotify

¿Cuáles son las características del Congreso peruano y la participación de los partidos políticos en el Congreso entre 2001 y 2021?


 [Escucha este episodio](#)

 [Descarga este artículo](#)


 [Revista Elecciones \(sitio web\)](#)

 ¿Qué te gustaría encontrar en nuestro siguiente número? [Escríbenos.](#)

 Recuerda que ahora puedes descargar nuestros números [en formato PDF.](#)

 Comparte este boletín a tus contactos de [Whatsapp.](#)

 [Suscríbete aquí.](#)

 **Cómo citarnos:**

Oficina Nacional de Procesos Electorales. (2022). Semanario Electoral Núm. 19.
<https://bit.ly/39pNIhY>

Este material se distribuye bajo la licencia Creative Commons de reconocimiento / No Comercial /
Compartir Igual 4.0 Internacional. Para ver una copia de esta licencia, visite
<https://creativecommons.org/licenses/by-nc-nd/4.0/deed.es>